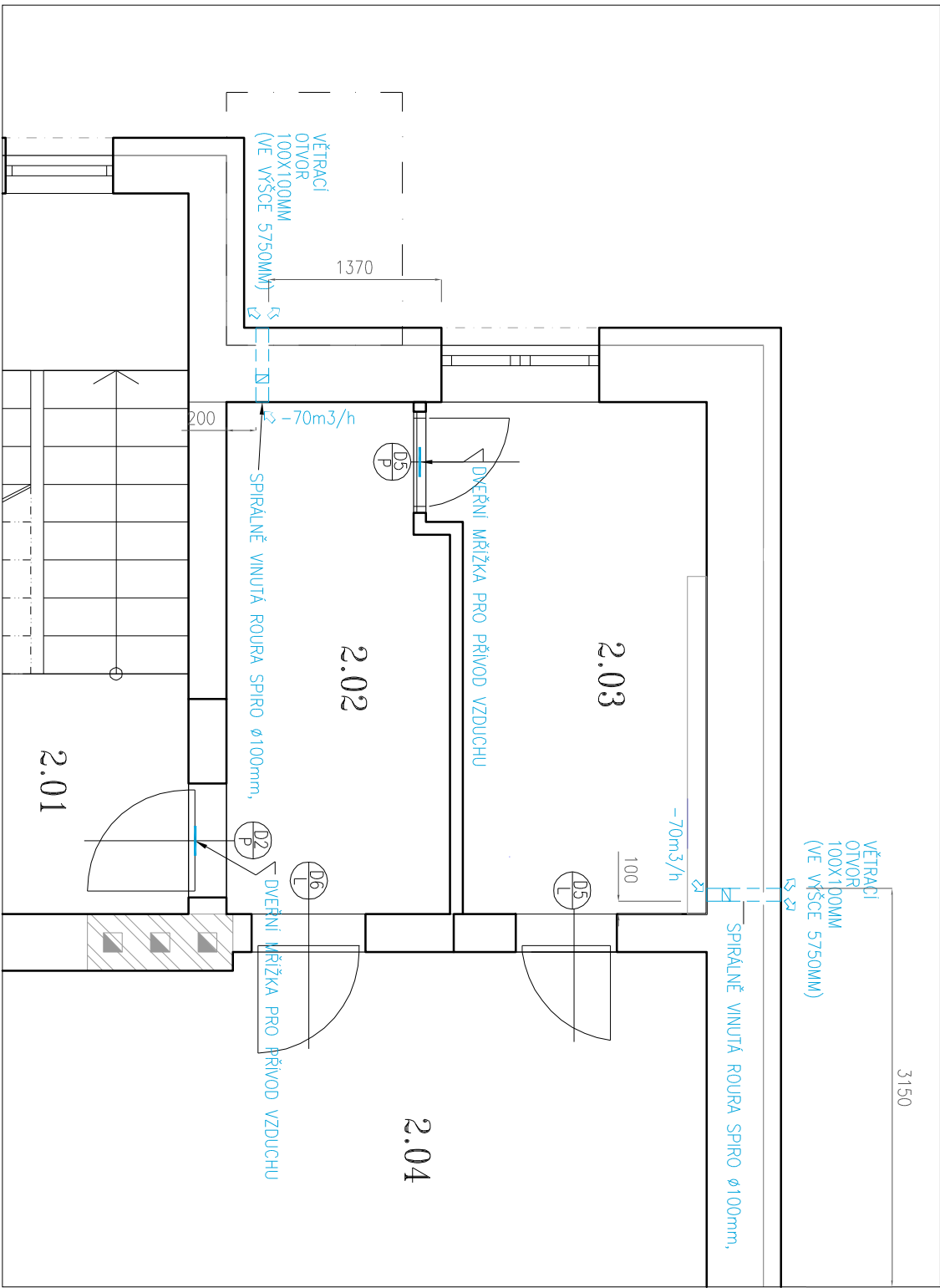
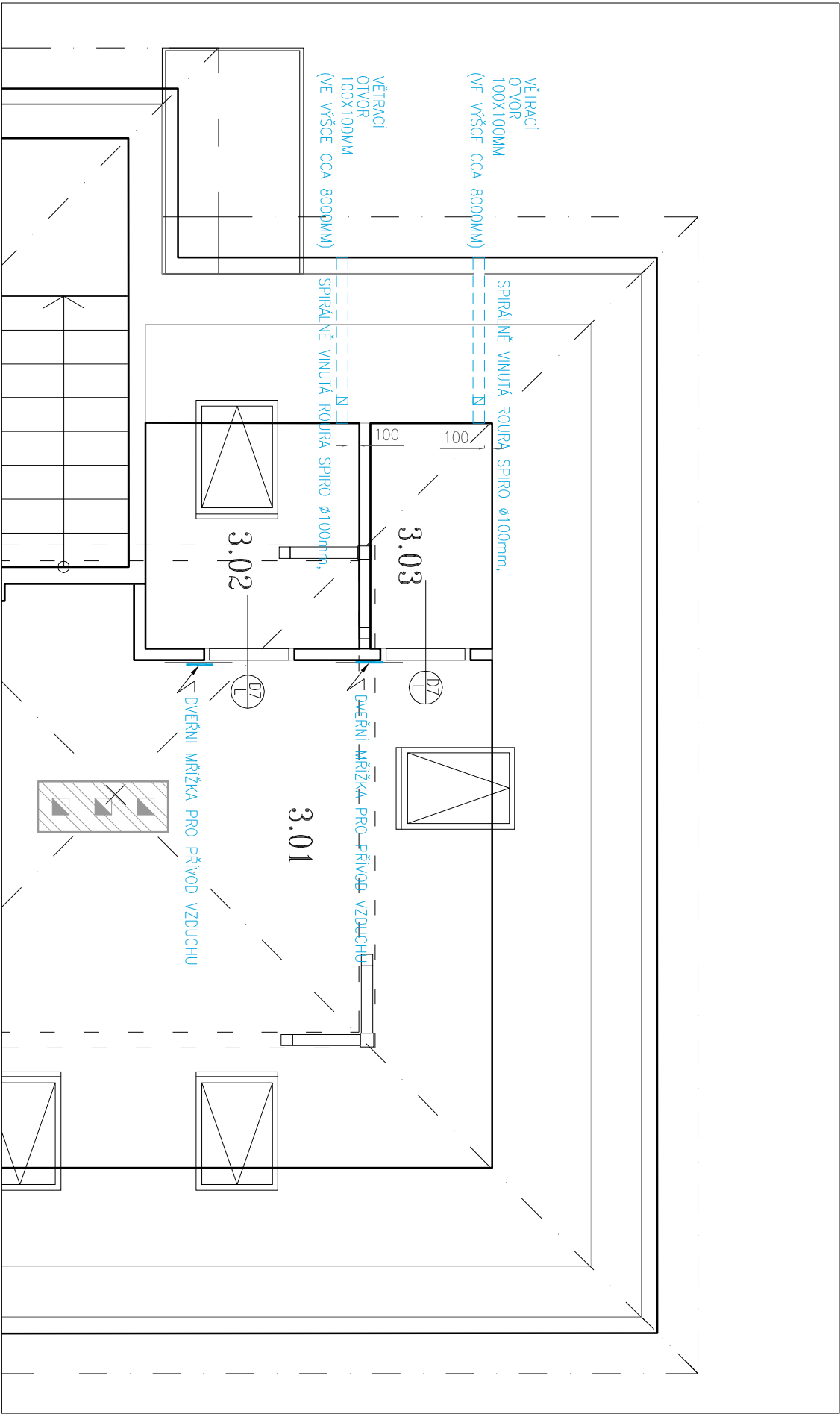


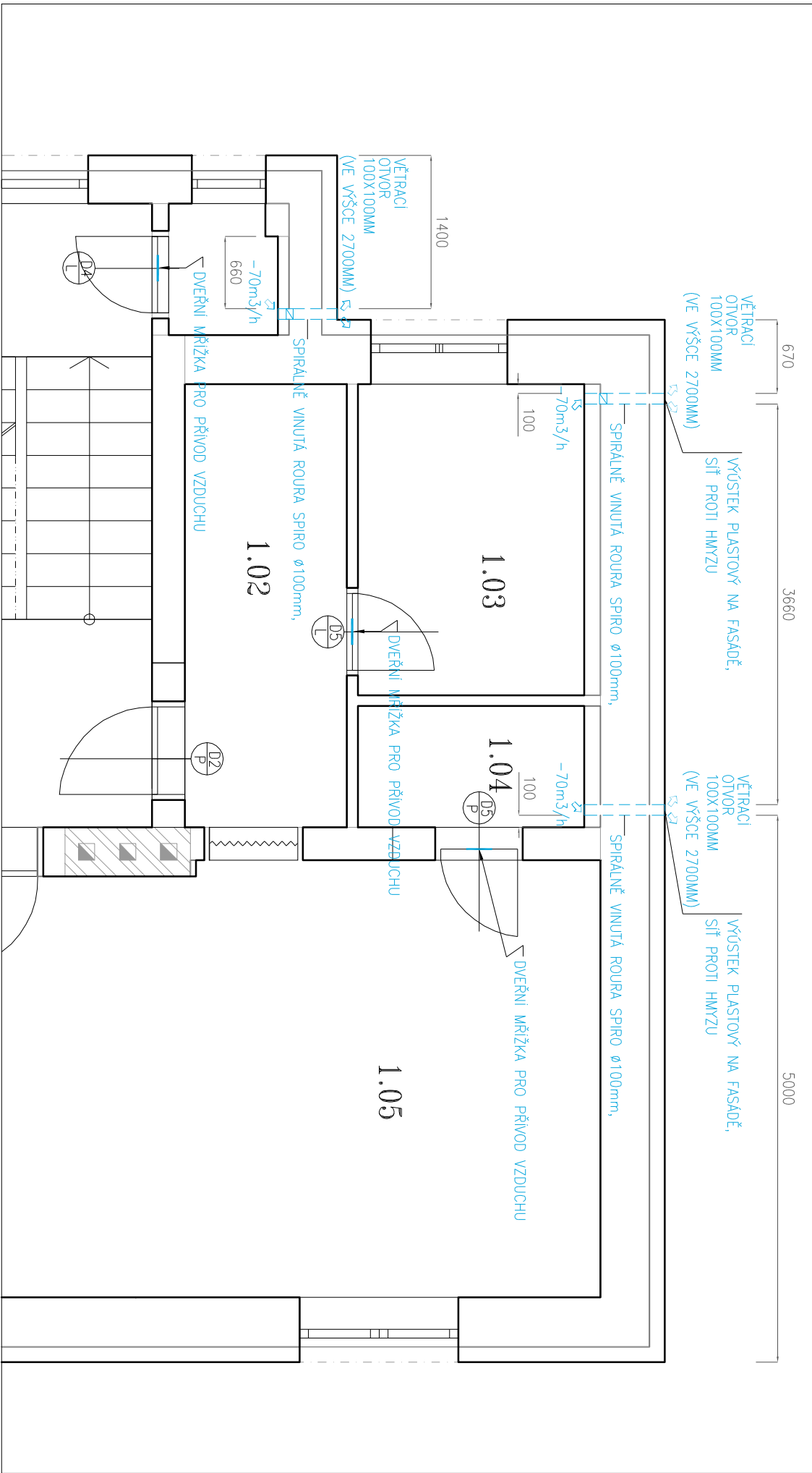
VÝKRES VZT – 2.NP
M.1:50



VÝKRES VZT – 3.NP
M.1:50



VÝKRES VZT – 1.NP
M.1:50



LEGENDA MÍSTNOSTI 1.NP- NOVÝ STAV

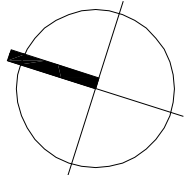
OZN.	ÚČEL MÍSTNOSTI	PLOCHA	PODLAHA	POVRCH STĚN	PODHLED
1.01	CHODBA	13,7 m ²	LINOLEUM	LAMINÁTOVÝ OBKLAD 1500MM/OMITKA	ANO
1.02	KANCELÁŘ PERSONÁL	5,90 m ²	LINOLEUM	LAMINÁTOVÝ OBKLAD 1500MM/OMITKA	ANO
1.03	WC PERSONÁL	4,5 m ²	KER.DLAŽBA	LAMINÁTOVÝ OBKLAD 2700MM/OMITKA	ANO
1.04	WC DĚTI	4,3 m ²	KER.DLAŽBA	LAMINÁTOVÝ OBKLAD 2700MM/OMITKA	ANO
1.05	HERNA,LOŽNICE DĚTI	33,0 m ²	LINOLEUM	LAMINÁTOVÝ OBKLAD 1500MM/OMITKA/TAPETA	ANO
1.06	KUCHYNĚ	16,0 m ²	KER.DLAŽBA	KERAMICKÝ OBKLAD 2700MM/OMITKA	ANO
CELKEM UŽITÉ PLOCHY		81,4 m ²			

LEGENDA MÍSTNOSTI 2.NP- NOVÝ STAV

OZN.	ÚČEL MÍSTNOSTI	PLOCHA	PODLAHA	POVRCH STĚN	PODHLED
2.01	CHODBA	13,7 m ²	LINOLEUM		ANO
2.02	ŠATNA DĚTI	5,9 m ²	LINOLEUM	LAMINÁTOVÝ OBKLAD 1500MM/OMITKA	ANO
2.03	WC/LUNYKOVNA DĚTI	9,0 m ²	KER.DLAŽBA	KERAMICKÝ OBKLAD 2700MM/OMITKA	ANO
2.04	DEJNÍ M.,HERNA,LOŽNICE	52,5 m ²	LINOLEUM	LAMINÁTOVÝ OBKLAD 1500MM/OMITKA/TAPETA	ANO
CELKEM UŽITÉ PLOCHY		81,1 m ²			

LEGENDA MÍSTNOSTI 3.NP- NOVÝ STAV

OZN.	ÚČEL MÍSTNOSTI	PLOCHA	PODLAHA	POVRCH STĚN	PODHLED
3.01	KUCHYNĚ/OBÝVACÍ POKOJ	30m ²	PVC	KER.OBKAD (x.1750mm)	ANO
3.02	KOUPELNA	3,8 m ²	KER.DLAŽBA	VÁPENOCEMENTOVÁ OMITKA	ANO
3.03	SKLAD	2,6 m ²	KER.DLAŽBA	KERAMICKÝ OBKLAD 2700MM/OMITKA	ANO
3.04	SKLAD	17 m ²	PVC	VÁPENOCEMENTOVÁ OMITKA	ANO
3.05	CHODBA	12,4 m ²	PVC	LAMINÁTOVÝ OBKLAD 1500MM/OMITKA	ANO
CELKEM UŽITÉ PLOCHY		65,8 m ²			

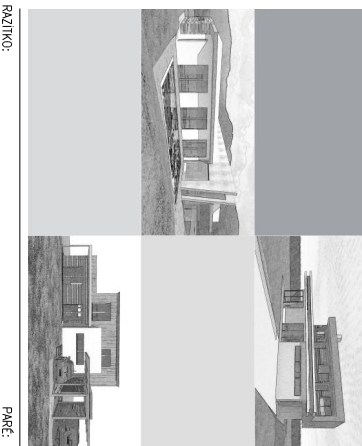


SPOLUPRÁCE

MESSOR s.r.o., JANA ŠTEPANY 11, 432 01 KADUŇ

Č.Ú. 287 38 217, DIČ: CZ28738217

SPOLUPRÁCE PRÁVNÍ A KONSALINGOVÝCH SLUŽEB V OBLASTI PRÁVNÍ A KONSALINGOVÝCH SLUŽEB
REALIZACE STAVEB, PROJEKTOVÁNÍ, KONSTRUKCE, STAVEBNÍ A KONSALINGOVÝCH SLUŽEB
VÝVOJOVÝ ŘÍZENÍ PROJEKTU ZÁKON O VEŘEJNÝCH ZÁKAZKÁCH, MÍSTNOSTI



RAZNO:

PAPE:

ZNAČKA (VE FOTODU, ČÍSLO, DATUM, PŘÍPIS)

01

NÁZEV STAVBY:

MATEŘSKÁ ŠKOLA

VRSKMAN

ZMĚNA UŽÍVÁNÍ SE STAVEBNÍMI ÚPRAVAMI
Č.p.63, p. č. 117, k.ú. Vrskmán

ZODPOVĚDNÝ PROJEKTANT:

Ing. Ota VETTERMANN

PROJEKTANT:

ŠTEPÁNKA NAVAROVÁ

AUTORIZACE:

ČESKÁ KOMORA AUTORIZOVANÝCH INŽENÝRŮ A TECHNICKÝCH DĚLNÍKŮ VE VÝSTAVĚ
OBOR: POZEMNÍ STAVBY A KONSTRUKCE – ČÍSLO AUTORIZACE: 04 02 018

PROJEKT:

TECHNICKÁ PŘÍLOHA STAVEB

ČÍSLO ZÁKAZNÍ:

15095

DATUM:

10/2015

STAVĚNÍ PROJEKTOVÉ DOKUMENTACE:

DOS/DPS/DPS

INŽENÝR:

OBEC VRSKMAN

Č.p.46,

43115 VRSKMAN

OBJEKT:

S001 - MATEŘSKÁ ŠKOLA

KOTOVÁNÍ V:

mm

NEBÝVNO:

1:100

FOTODU:

6x44

NÁZEV VÝKRESU:

D.1.1.4

03

VZT